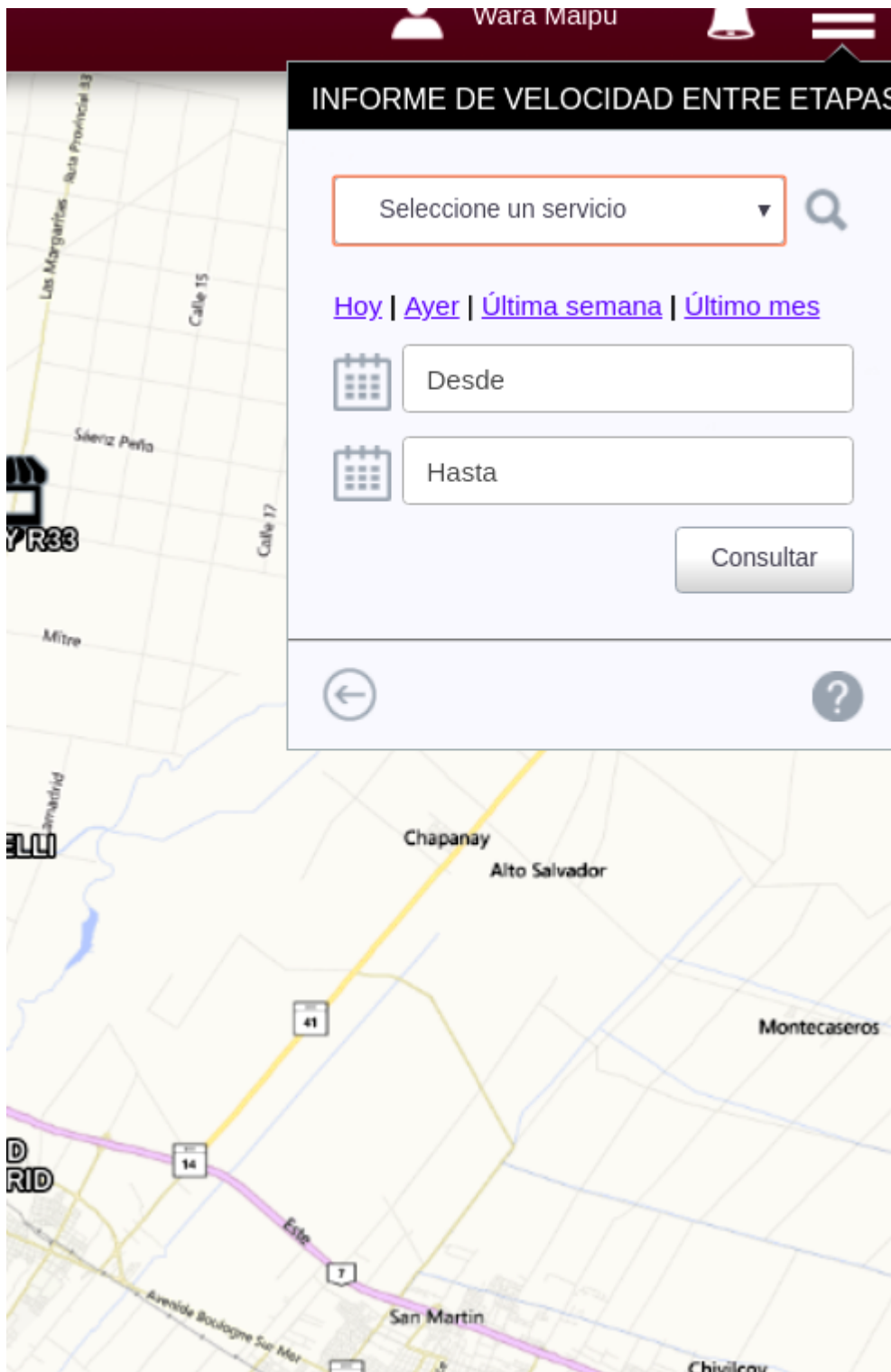
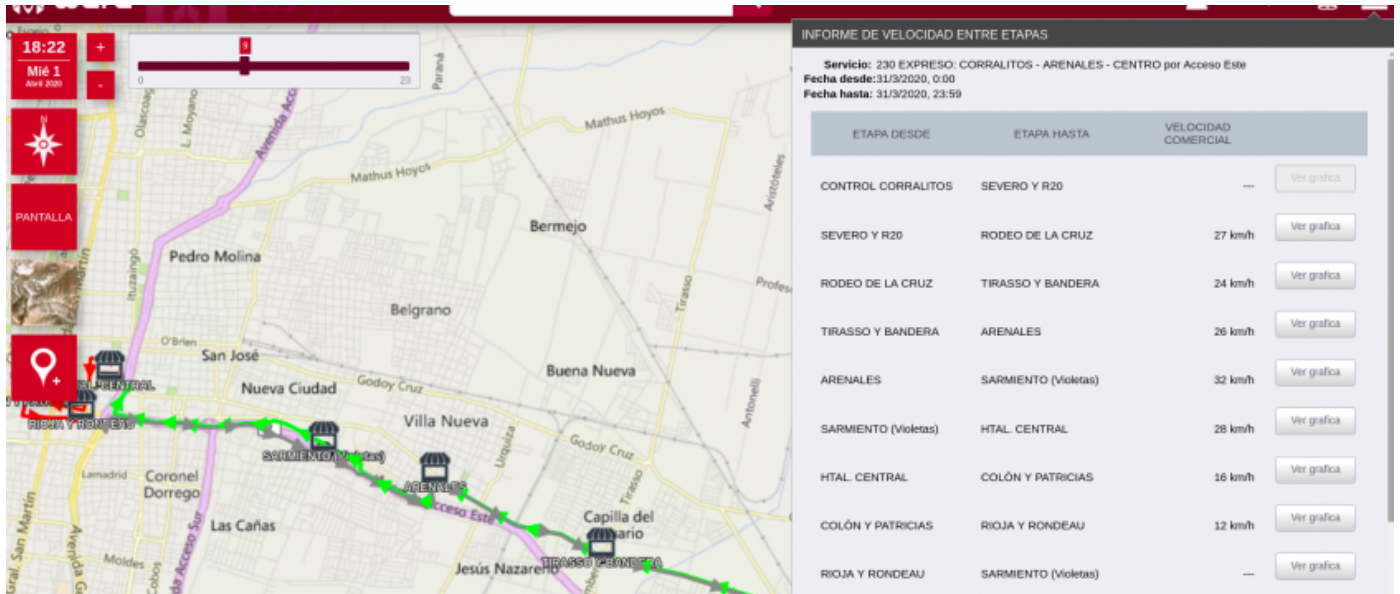


# Velocidades entre Etapas

EL informe de Velocidades entre Etapas nos sirve para analizar porque hay un servicio determinado que siempre esta adelantado o atrasado y si existe algún tipo de error en su planificación que pueda ser modificado para lograr su optimizacion. Seleccionamos el SERVICIO a analizar y el tiempo. Exportable a excel.



La planilla que se nos presenta nos muestra las distintas ETAPAS que compone ese SERVICIO, desde donde hasta donde es la etapa, y luego la velocidad Comercial o Promedio



Revision #1

Created 6 years ago by [Verónica Vázquez](#)

Updated 6 years ago by [Verónica Vázquez](#)