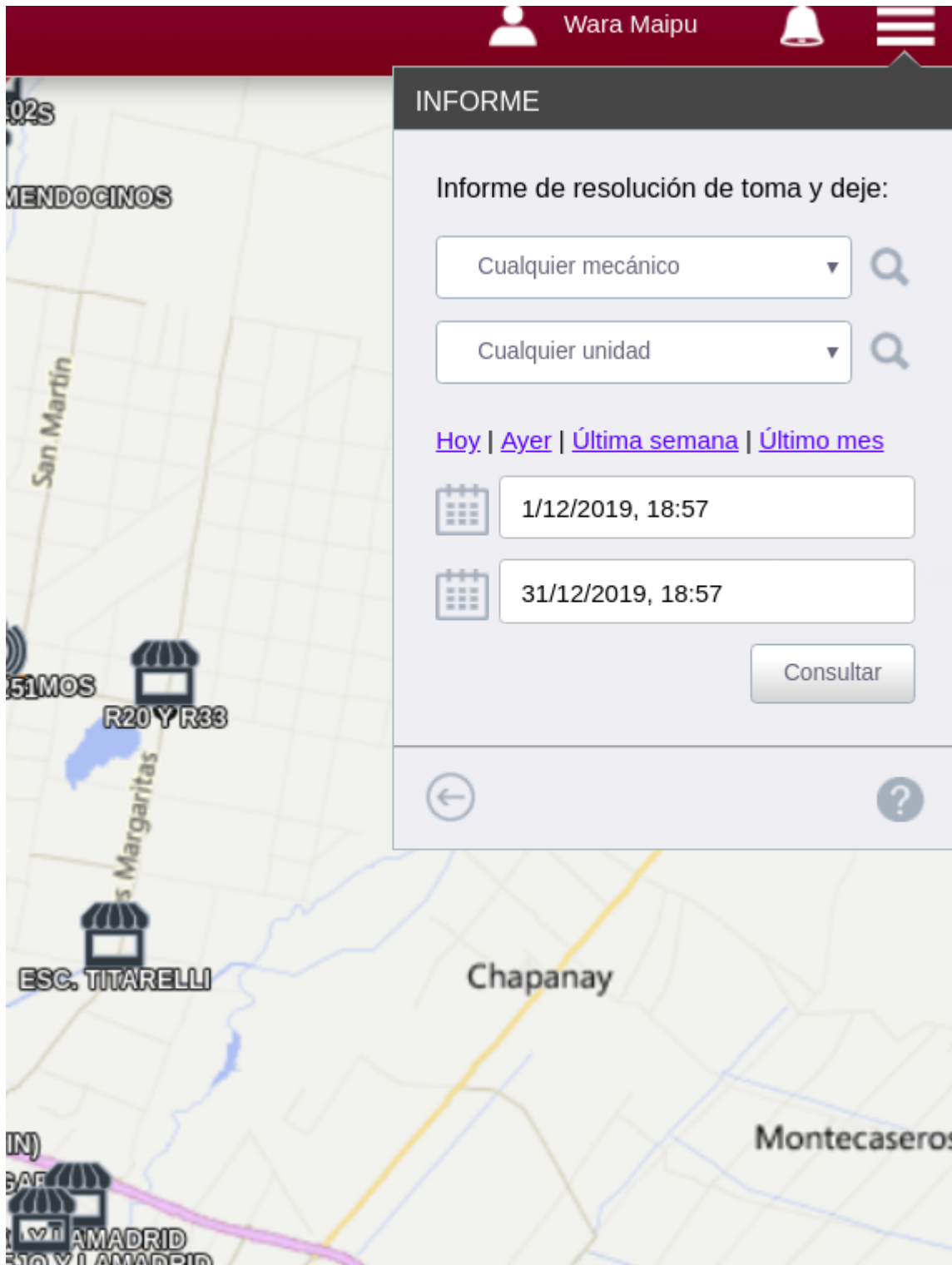


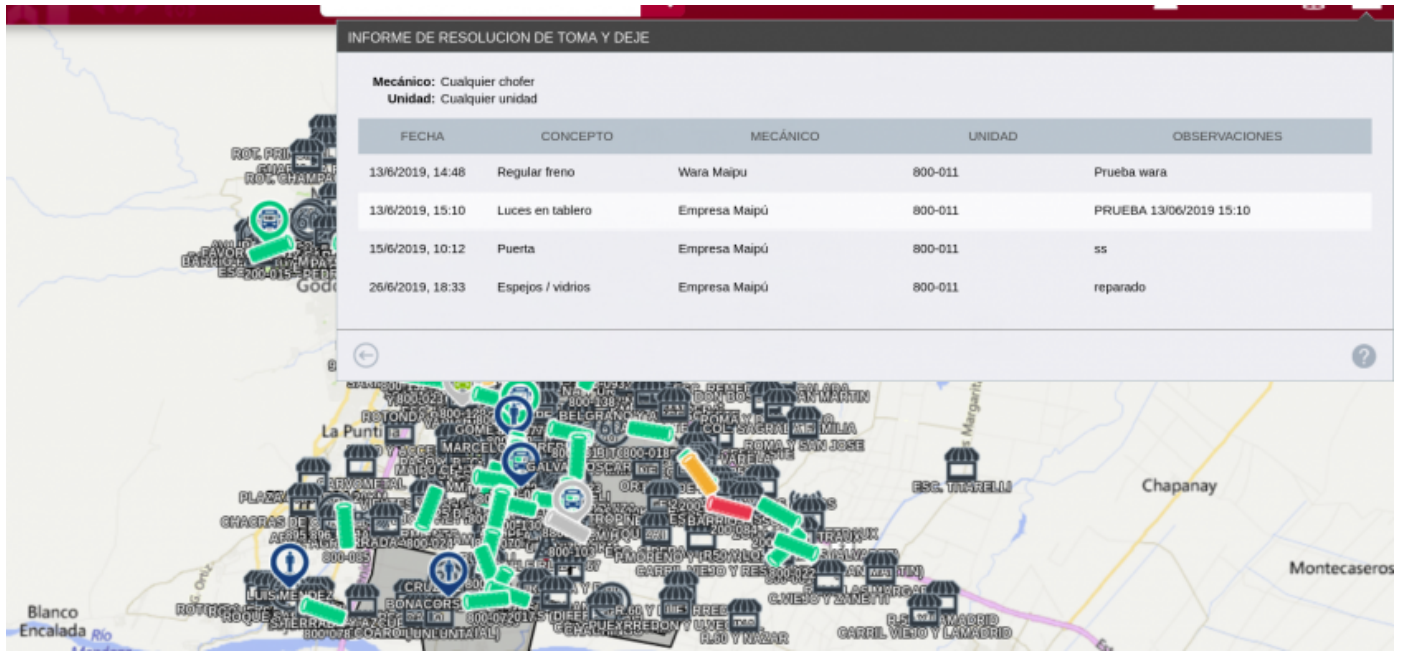
Toma y Deje Resolución

En este informe veremos que sucedió con las observaciones que hizo el chofer al respecto de esa unidad.

Seleccionamos el nombre del mecánico que estuvo en ese momento y si no lo sabemos dejamos la opción que aparece al inicio por defecto, seleccionamos una unidad o la unidad que ya sabemos que fue observada. y determinamos el tiempo.



En el informe lo que vemos es el resultado o lo asentado por el mecánico al respecto de las observaciones



Revision #1

Created 6 years ago by [Verónica Vázquez](#)

Updated 6 years ago by [Verónica Vázquez](#)