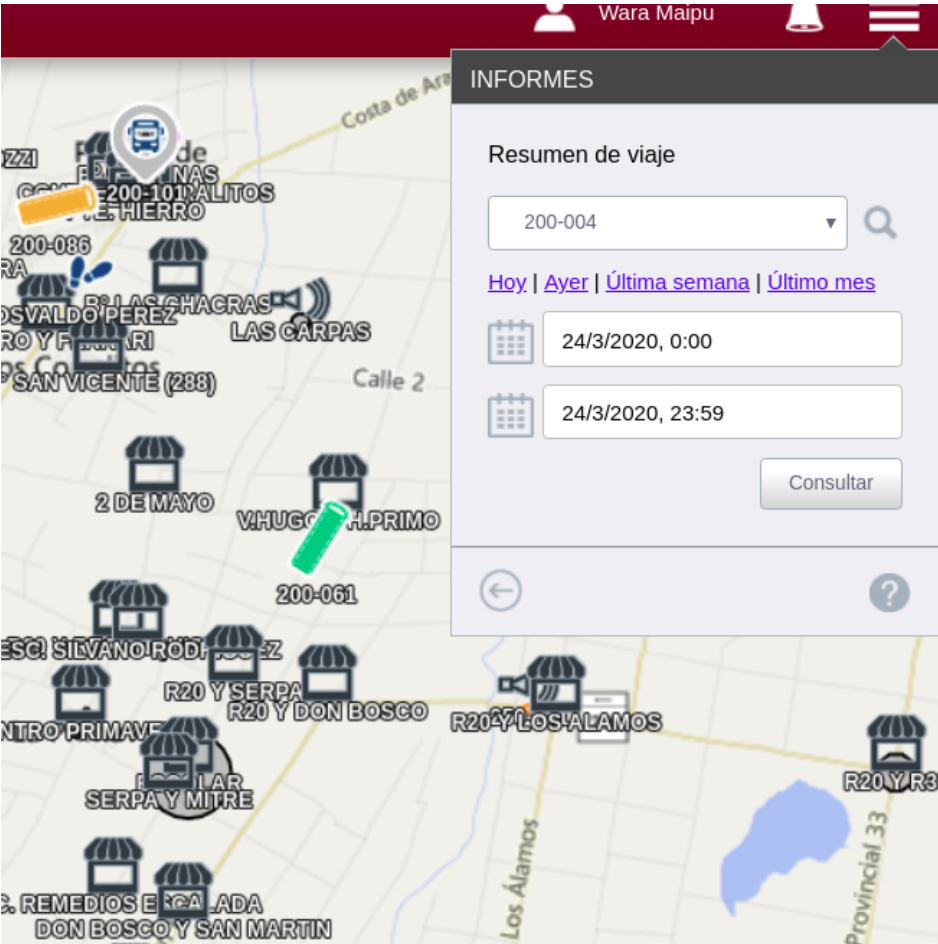


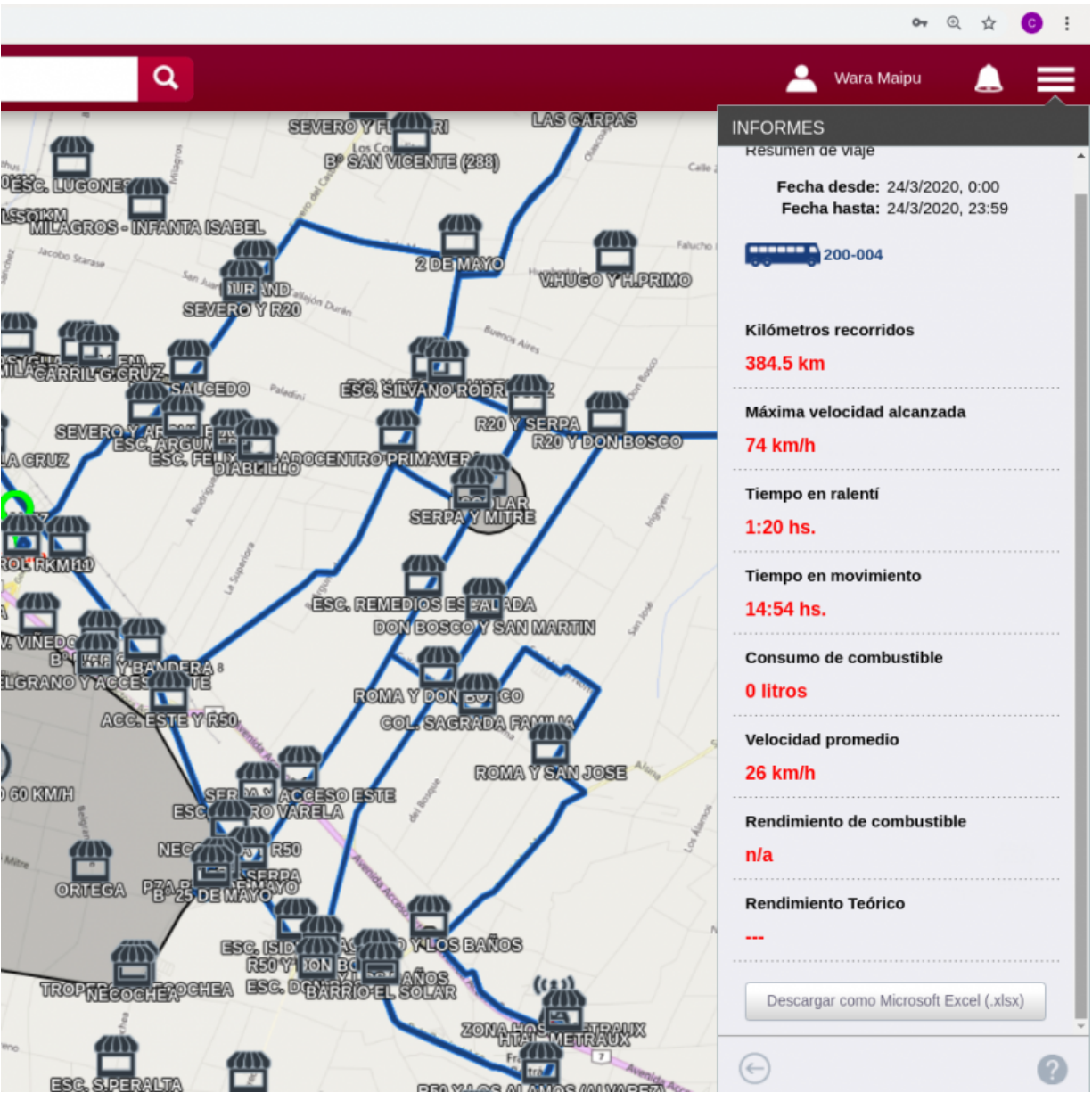
# Resumen de Viaje

**RESUMEN DE VIAJE**, cada vez que damos ignición al vehículo, iniciamos un viaje y cuando detenemos el motor del vehículo se termina el viaje. Este informe nos da un resumen de lo que fue el viaje según el tiempo que queremos analiza, además se dibuja el recorrido en el mapa. El reporte nos indica:

- KM recorridos totales,
- Máxima de Velocidad Alcanzada durante el recorrido que al presionar 2 veces nos indica donde fu
  
- Rendimiento teórico, según lo cargado en configuración del vehículo,. Exportable a excel.
- El tiempo Ralenti,
- El Tiempo en movimiento,
- El Consumo de combustible en caso de tener sensor de combustible (solo para camiones, micros y maquinas viales),
- Velocidad promedio,
- Rendimiento de combustible cada 100km/hs según lo informado del sensor de combustible, la velocidad.
- Rendimiento teórico, según lo cargado en configuración del vehículo,. Exportable a excel.



○



Revision #1

Created 6 years ago by [Verónica Vázquez](#)

Updated 6 years ago by [Verónica Vázquez](#)