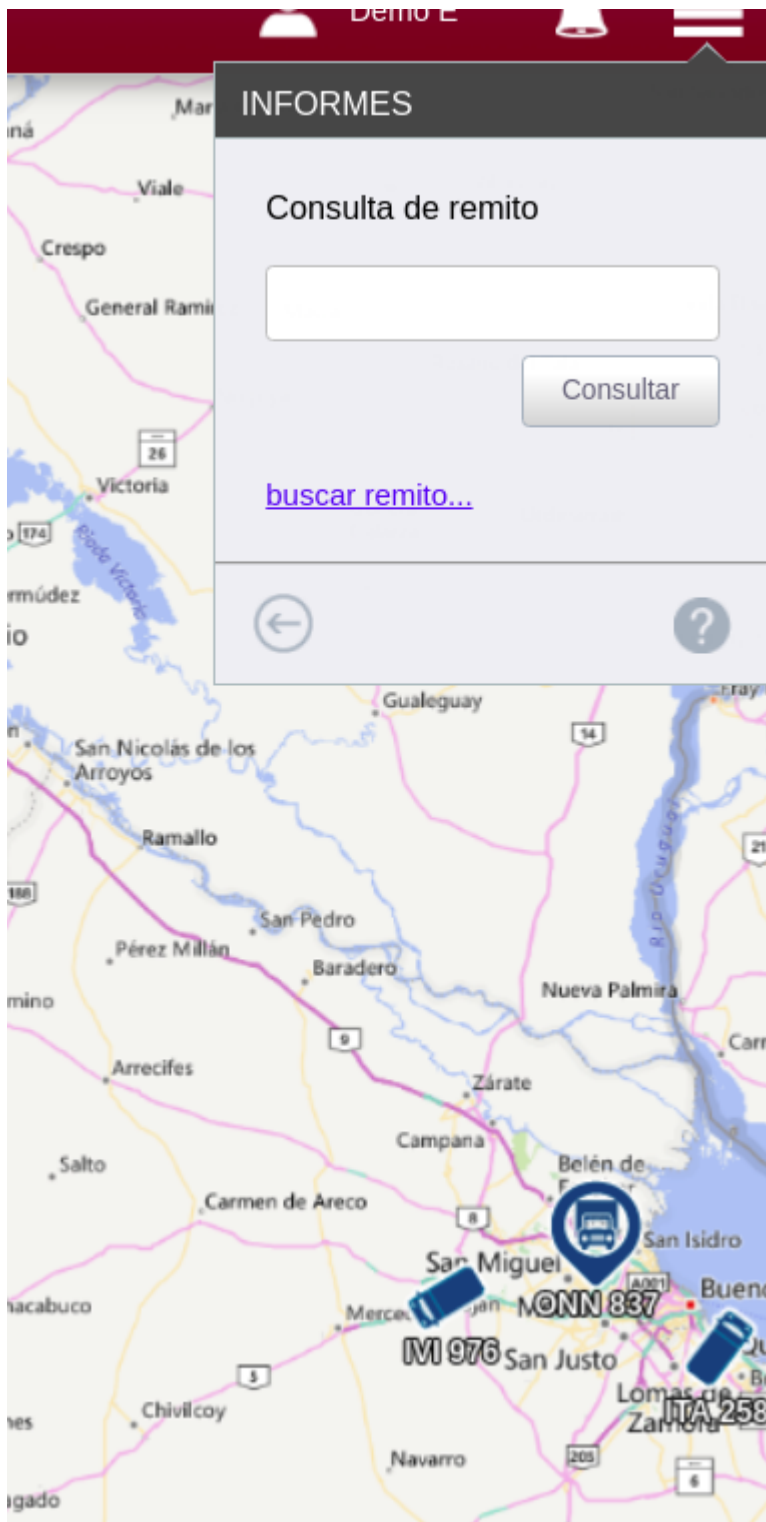


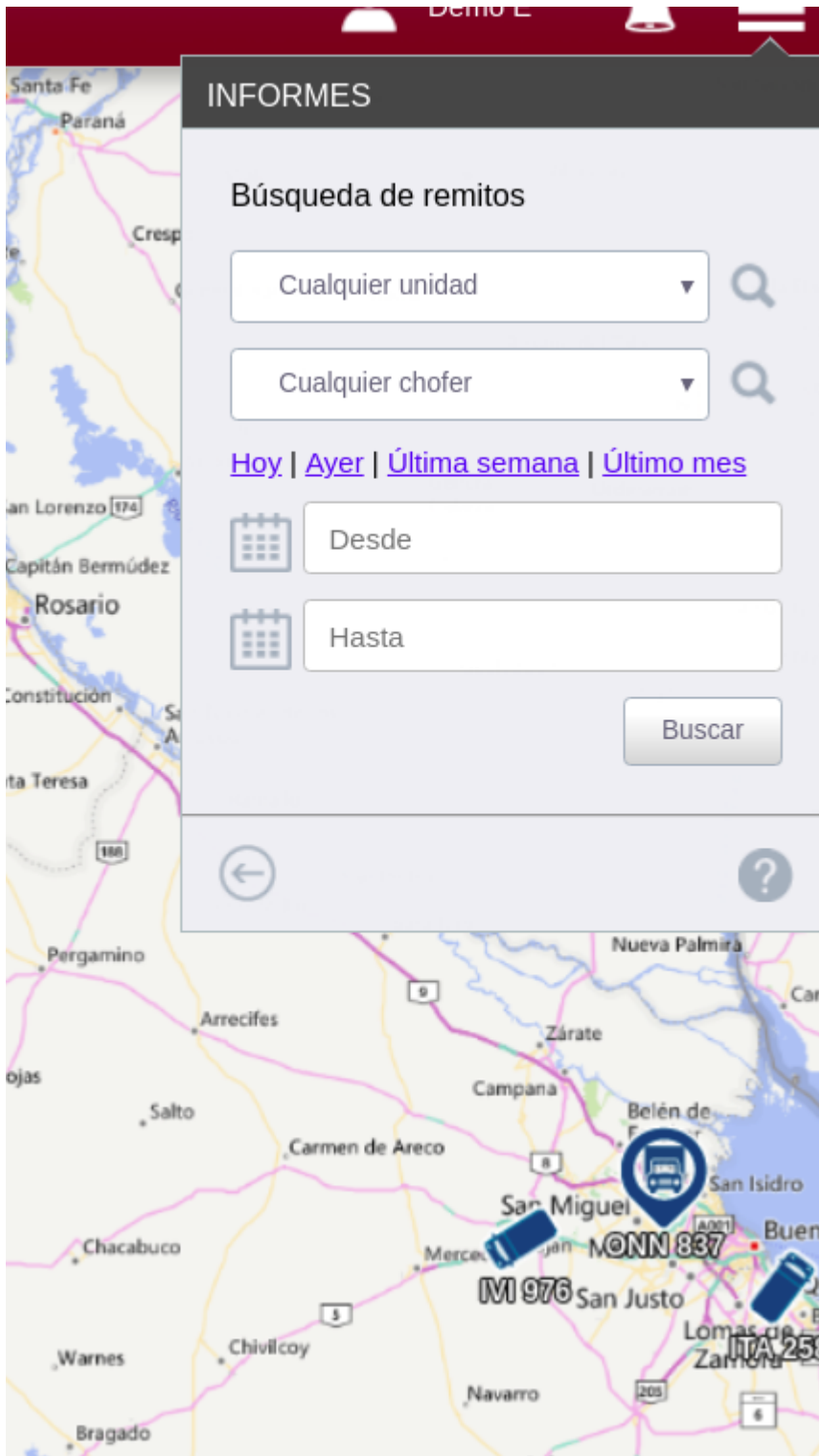
Remitos (falta)

El informe de Remitos es para buscar un los remitos asociados a los diferentes viajes, entiéndase que normalmente esto se hace por las cargas que los transportes llevan de un punto a otro, lo que hacemos es asociar uno o varios remitos a estos viajes.

en primer buscador que aparece es el siguiente, donde se supone que buscamos un numero de remito "X"; pero en caso de que tengamos algun problema y no sepamos que remito buscamos, nos da la posibilidad de "*buscar el remito*"



Si vamos a "buscar remito", este es el cuadro que aparece, donde nos da la posibilidad de buscar por unidad/vehículo; o por chofer, y determinamos el tiempo



Revision #1

Created 6 years ago by [Verónica Vázquez](#)

Updated 6 years ago by [Verónica Vázquez](#)