

Pase por Zona

Este reporte nos dirá sin haber marcado una zona previamente, cuantas veces entraron y salieron de la un determinada zona los vehículos seleccionados. Para comenzar seleccionamos el o los vehiculos a analizar, luego marcamos que queremos saber segun "entradas y salidas" o "solo entradas", "solo salidas"; luego dibujamos la zona que lo hacemos armando un poligono con X cantidad de puntos, seleccionamos el tiempo y Consultamos.


Todas las unidades


Las Violetas

- entradas y salidas
- sólo entradas
- sólo salidas

Dibujar zona

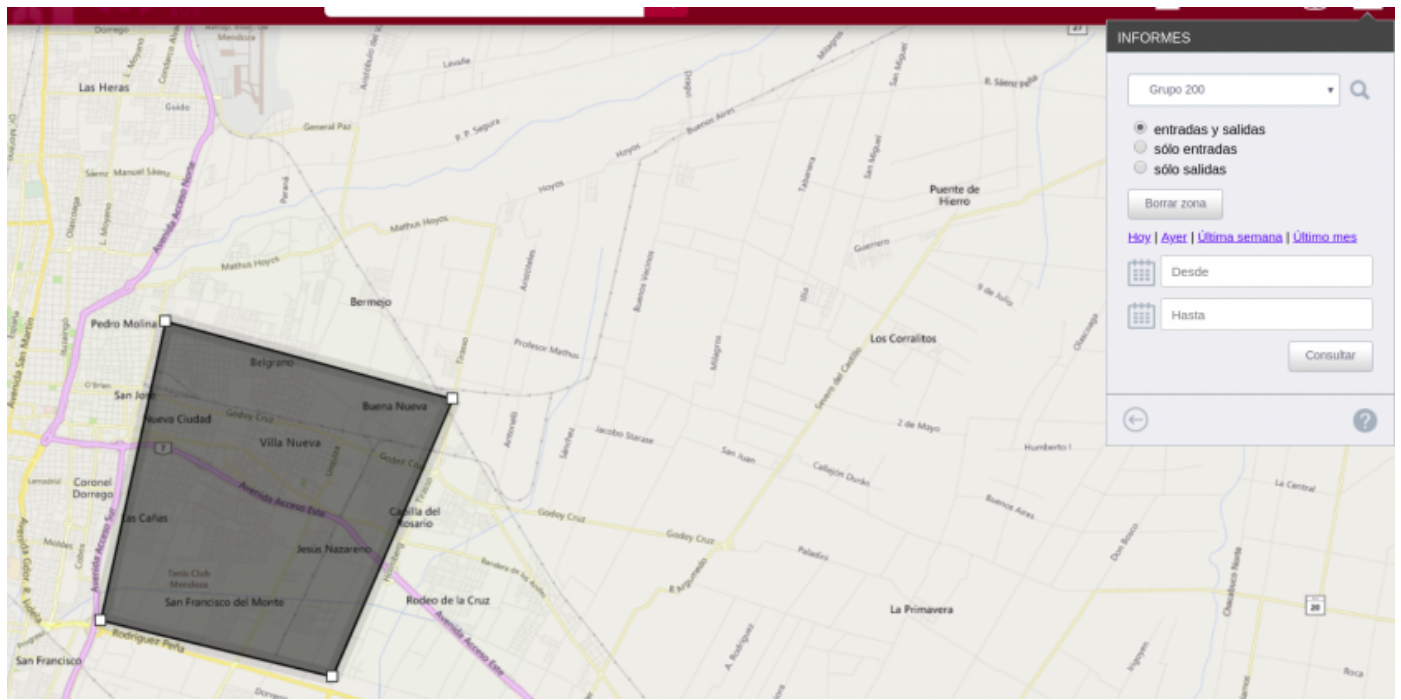
[Hoy](#) | [Ayer](#) | [Última semana](#) | [Último mes](#)

 23/3/2020, 0:00

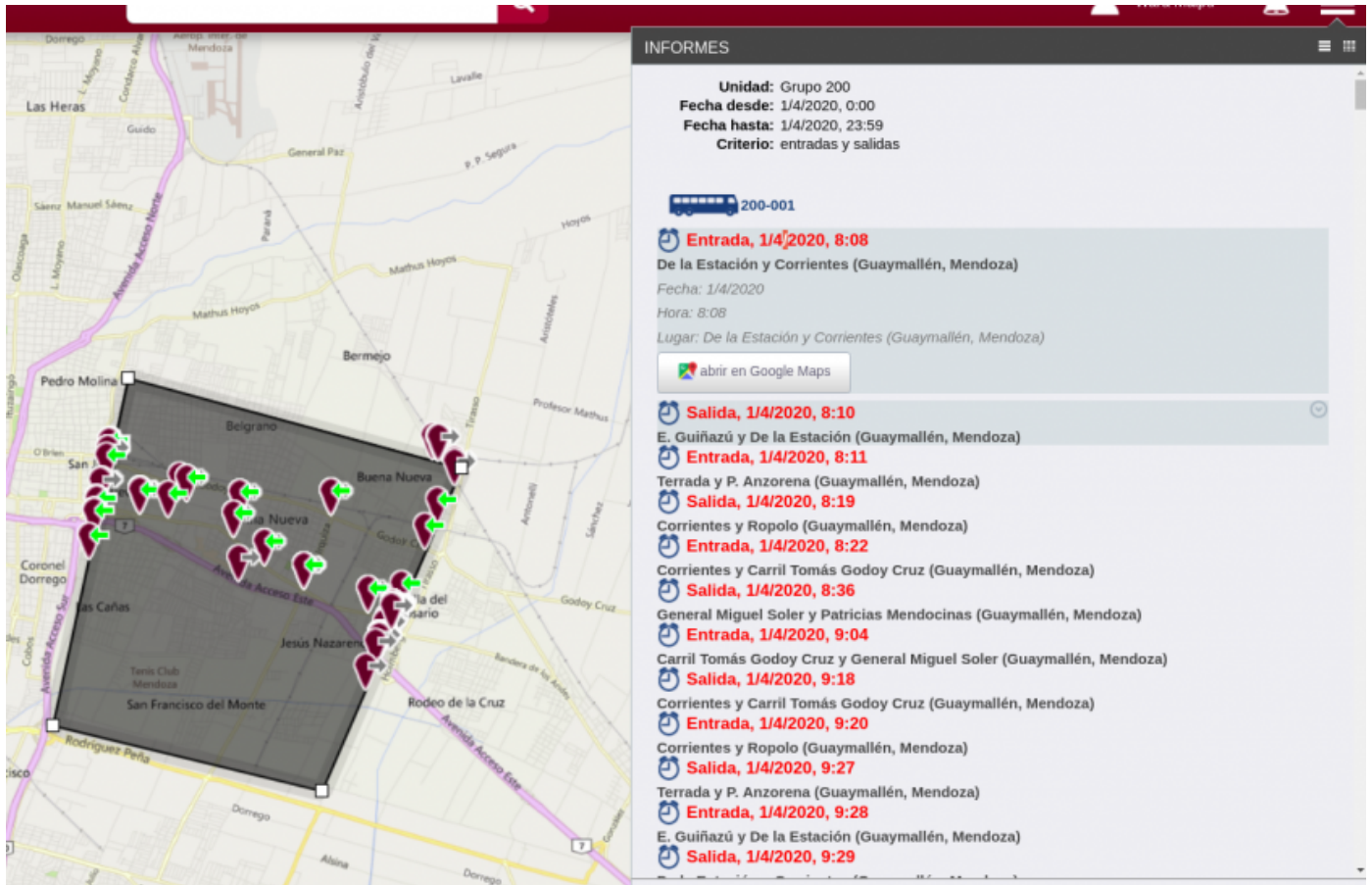
 29/3/2020, 23:59

Consultar





El reporte nos dará un resumen no solo de información sino también gráfico de las entradas y salidas de los vehiculos. Cuando queremos ver el detalle de un ingreso o egreso solo debemos pulsar 2 veces sobre el reloj y se despliega información mas detallada y se marca sobre la zona en cuestión. Este informe es exportable en excel.



Revision #1

Created 6 years ago by [Verónica Vázquez](#)

Updated 6 years ago by [Verónica Vázquez](#)