

KM Muertos

Los KM Muertos son los km que hace el vehículo desde el lugar donde termina su viaje o recorrido hasta el lugar donde tiene que guardarse o hasta el nuevo lugar de inicio de viaje o recorrido. Este pequeño o gran viaje que no tiene rentabilidad, si tiene una cantidad de KM a tener en cuenta luego para el mantenimiento y calculo del consumo de combustible.

INFORMES

Kilómetros muertos

Todas las unidades



[Hoy](#) | [Ayer](#) | [Última semana](#) | [Último mes](#)



Desde



Hasta

Consultar



OCINOS

S
R20 Y R33

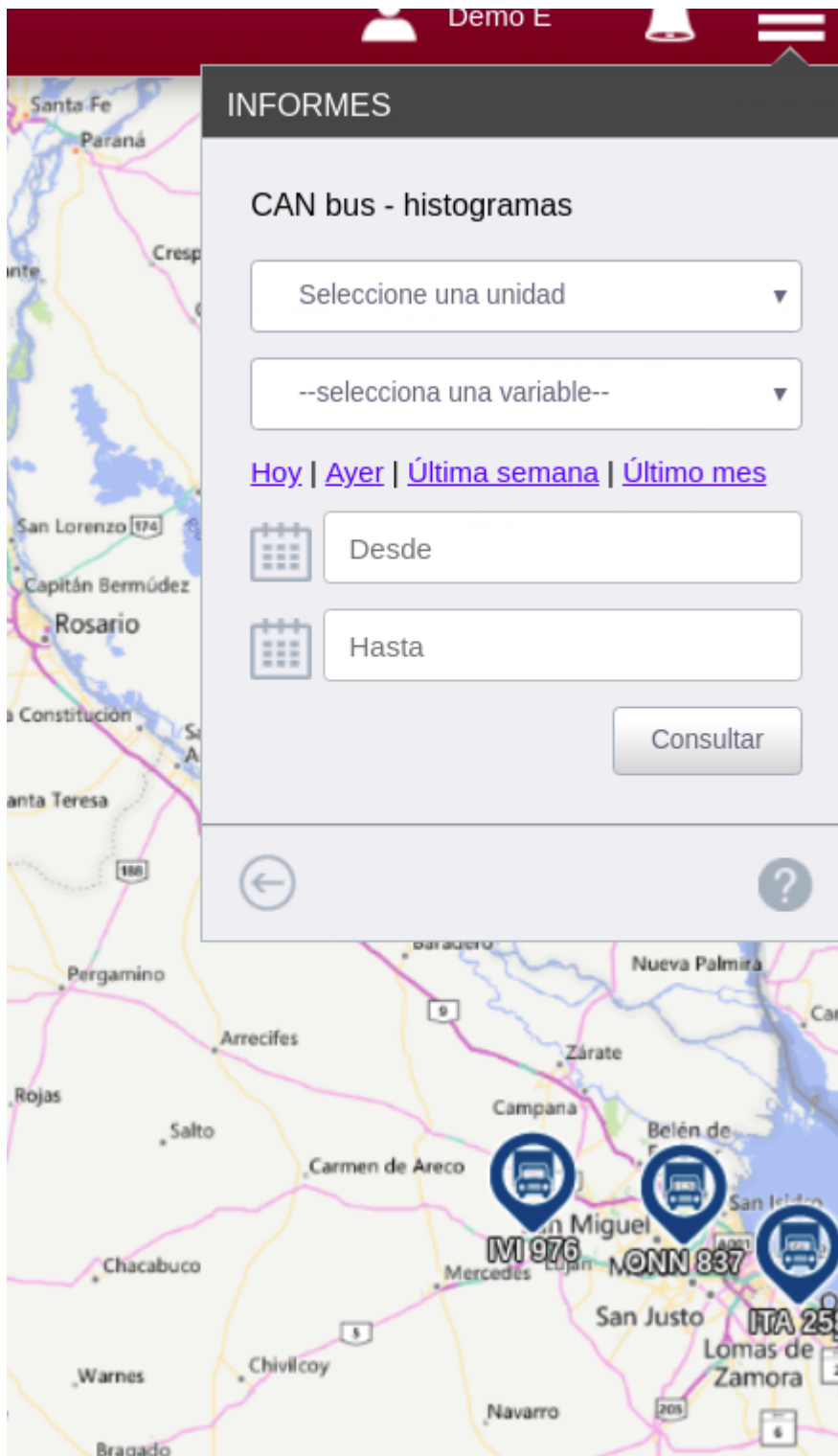
s Margaritas

TARELLI
057

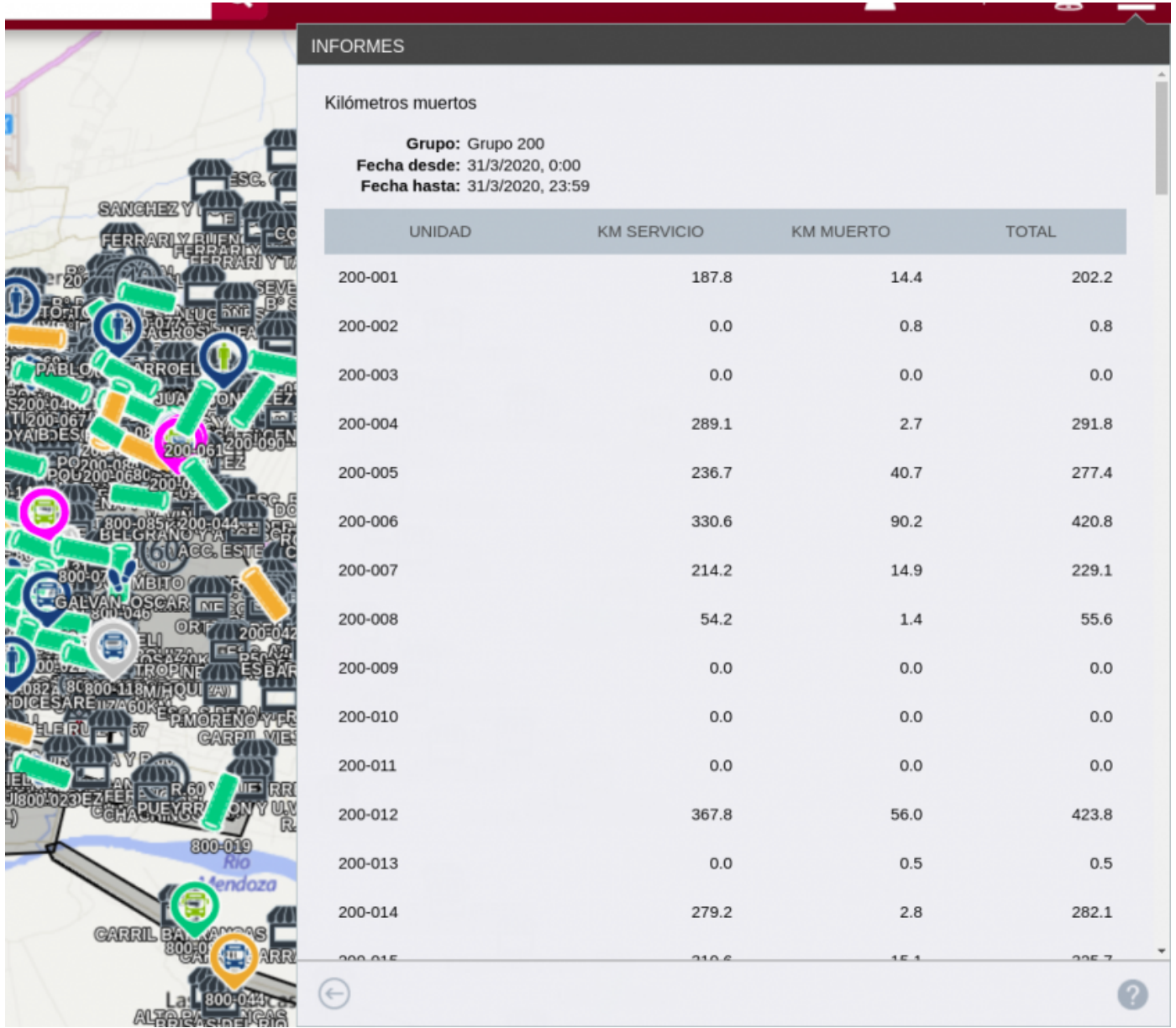
Chapanay

Montecaserc

MADRID
MADRID



Luego de haber seleccionado el vehículo o todos los vehículos a tener en cuenta para el análisis, determinamos el tiempo. El informe nos da un a recuento de KM de cada unidad, teniendo en cuenta los KM de servicio, los KM muertos y el total de KM realizados en el periodo de tiempo. El informe es exportable a excel.



Revision #1

Created 6 years ago by [Verónica Vázquez](#)

Updated 6 years ago by [Verónica Vázquez](#)